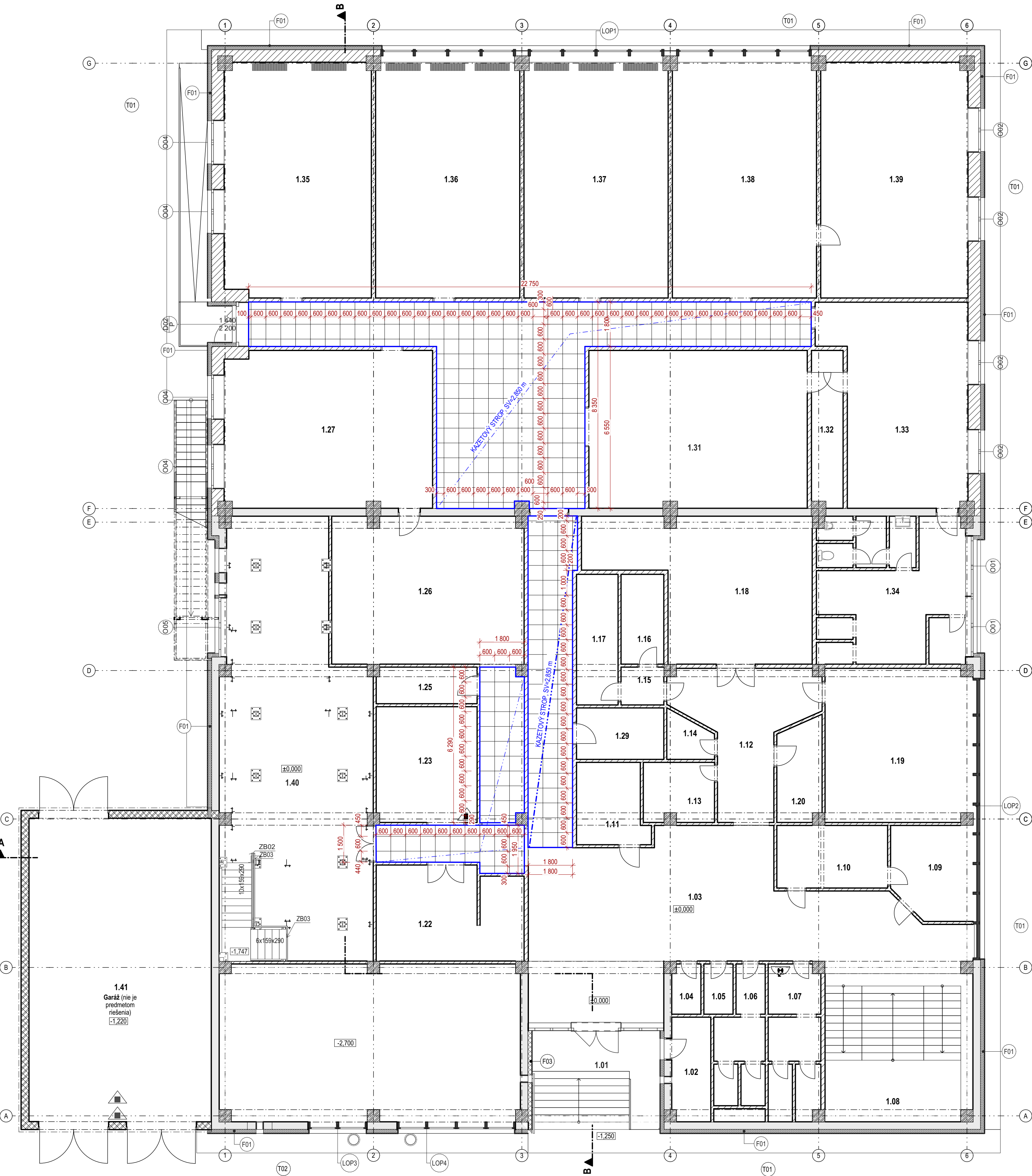


VÝKRES PODHLADOV 1NP - nový stav

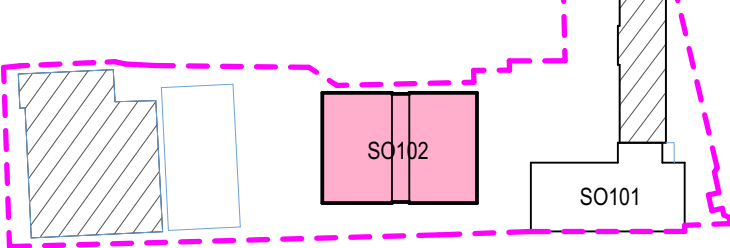


LEGENDA MIESTNOSTÍ			
OZNAČENIE	NÁZOV MIESTNOSTI	PLOCHA (m2)	POZNÁMKY
1.01	Závetrie	22,00	
1.02	Sklad	6,70	
1.03	Vestibul	85,87	
1.04	WC	2,38	
1.05	WC	2,46	
1.06	WC	9,86	
1.07	WC	13,00	
1.08	Schodisko	32,75	
1.09	Kancelária	12,15	
1.10	Sklad	11,48	
1.11	Miestnosť	9,07	
1.12	Chodba	22,50	
1.13	Miestnosť	6,91	
1.14	Upratovanie	3,08	
1.15	Miestnosť	2,71	
1.16	Miestnosť	6,37	
1.17	Miestnosť	9,01	
1.18	Sklad č.3	42,55	
1.19	Dielňa č.5	37,13	
1.20	Miestnosť	7,23	
1.21	Chodba	9,81	
1.22	Sklad č.6	22,35	
1.23	Technická miestnosť	19,21	
1.24	Chodba	11,35	
1.25	Sklad č.7	5,93	
1.26	Prezentácia RIGIPS	46,38	
1.27	Dielňa č. 4	53,45	
1.28	Chodba	22,94	
1.29	Miestnosť	7,46	
1.30	Chodba	80,97	
1.31	Dielňa č. 7	56,46	
1.32	Sklad č.2	8,14	
1.33	Zborovňa	43,15	
1.34	Šatňa	34,47	
1.35	Dielňa č. 3	56,51	
1.36	Dielňa č. 2	55,71	
1.37	Dielňa č. 1	55,71	
1.38	Prezentácia inštalácií	55,71	
1.39	Dielňa č. 6	56,86	
1.40	Dielňa nová	98,90	
1.41	Garáž	90,79	
		1 237,43 m²	

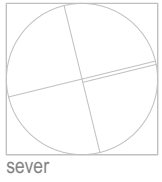
LEGENDA MATERIÁLOV

Navrhovaný kazetový podhlad

SCHEMA AREÁLU SOŠ



POZNÁMKY:  
Všetky navrhované vlastnosti materiálov je možné nahradit obdobnými materiálmi s rovnakými stavebnotechnickými a fyzikálnymi vlastnosťami iných certifikovaných výrobcov.  
Výkresy základovej ocelevej konštrukcie vid časť štatika.  
Navrhované konštrukcie box vid v jednotlivých výkresoch výmer.  
Pre oceleové konštrukcie je potrebné vypracovať dielenskú dokumentáciu.  
Všetky navrhované prvky je potrebné premerať na stavbe.  
Podrobnosti ohľadom navrhovaných nosných konštrukcií vid časť PD: "STATIKA"  
Stavebné úpravy pre inštalácie (prieryzy, prestupy, drážky) vid príslušné časti PD profesii (EI)  
Každú zmenu oproti tomuto projektu je nutné odsúhlasiť so zodpovedným projektantom.  
Projektanti nezodpovedajú za chyby vzniknuté nedodržaním náplne a pokynov tejto PD, preto je potrebné každú zmenu vopred konzultovať s projektantmi.  
Projekt počítat, zverejniť, rozmnožiť, používať na účely inej stavby, výpisly alebo kopie bez písomného súhlasu autorov je porušenie platných práv!



198,20  
m n.m. = ± 0,000

pečiatka a podpis



stavebník	Stredná odborná škola technická Lučenec		
generálny projektant	VISIA s.r.o., Sládkovičova 2052/50A, 927 01 Šafa		
zodpovedný projektant	Ing. Ladislav Chatrných		
autor			
vypracoval	Ing. Juraj Beňo, Ing. Peter Turček		
kontroloval	Ing. arch. Patrik Morvaj		
profesia	architektúra		
názov stavby	SOŠ Technická Lučenec - novostavba tréningového centra, rekonštrukcia objektu školy a spoločenského objektu		
miesto stavby	SOŠ Technická, Dukelských Hrdinov 2, 98 401 Lučenec		
stavebný objekt	SO102		
názov výkresu	VÝKRES PODHLADOV 1NP - nový stav		
			číslo revízie dátum revízie stupeň dátum číslo zákazky
			DSP a RP 08/2023 101CC080623
			mierka formát číslo výkresu
			630x594 D1-102-22